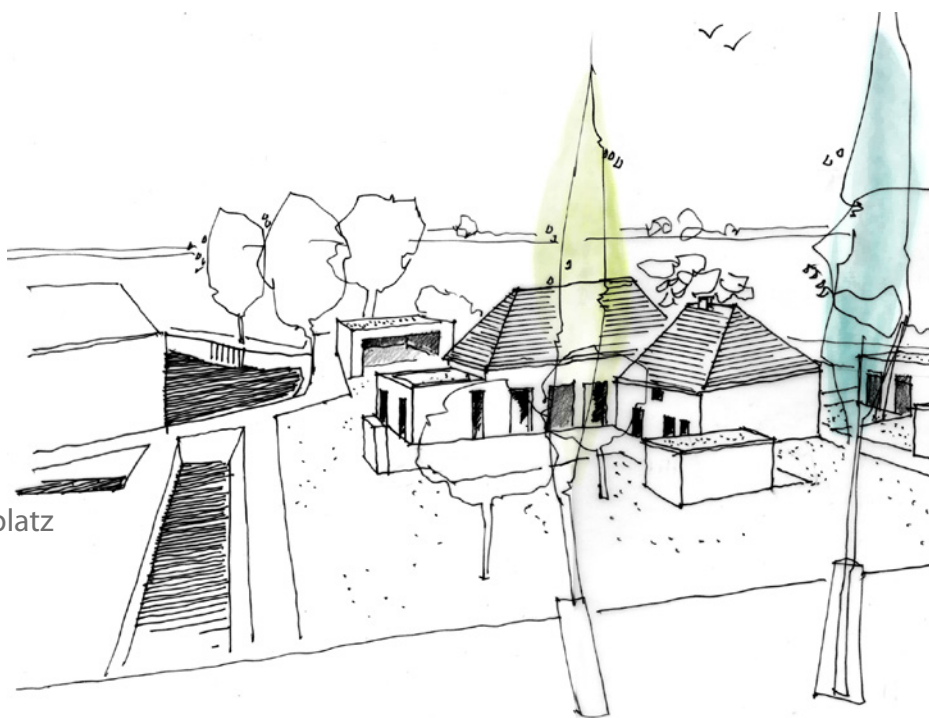


# EIN ORT FÜR IHRE VERANSTALTUNG

## Entdecken Sie die Paretz Akademie an der Havel

Paretz Akademie  
An der Schleuse 1  
14669 Ketzin/Havel  
ca. 45 km vom Alexanderplatz



Im Rahmen eines Partizipationsprojekts stellen wir an 15 Tagen in 2019 die Paretz Akademie kostenlos für die Entwicklung und Erprobung von Veranstaltungsformaten zur Verfügung. Wir laden Teams, Arbeitsgruppen, Gesprächskreise, Schulkollegien, Start-ups und andere ein, unseren Platz für eine Veranstaltung zu nutzen und hierbei den Ort und seine Natur in das Tagungskonzept einzubeziehen. Bewerbungen können jeweils bis zum Monatsende eingereicht werden.



Die Paretz Akademie wurde 2013 als Bildungshaus der Helga Breuninger Stiftung gebaut. Sie besteht aus einem Haupt- sowie zwei Nebengebäuden und ist im Rahmen dieses Projektes geeignet für Gruppen von 10 bis 50 Personen.

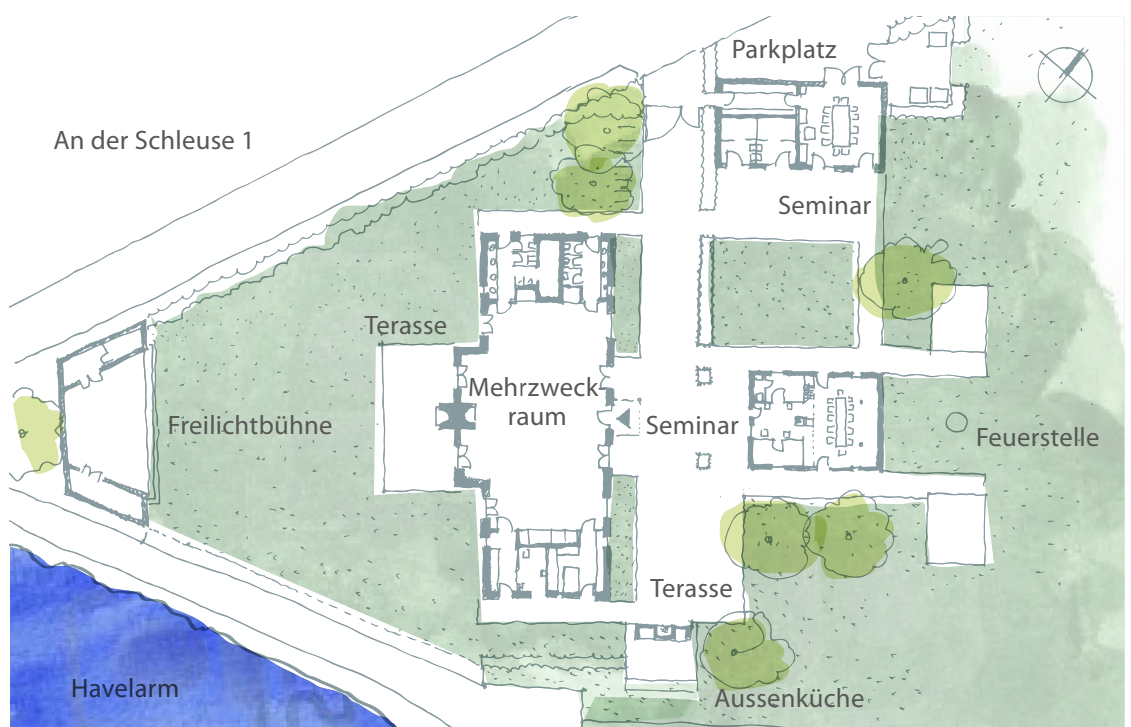
Die Havellandschaft in Paretz bietet Naturerfahrung und Paretz war schon früher ein Ort der Transformation. Hier haben Königin Luise und Friedrich Wilhelm III mutig Neues gewagt und konventionelle Fesseln gesprengt.

Mit der Beantwortung von zwei Fragen bewerben Sie sich für die Durchführung Ihres Probetags. Werden Sie auch gerne schon bei der Bewerbung kreativ: Wir wollen Sie in der Beantworten der Fragen nicht durch Vorgaben einengen.

#### **Unsere zwei Fragen:**

1. Für wen und mit welcher Intention wollen Sie die Räume und die umgebende Havellandschaft nutzen?
2. Welche Formate wollen Sie dafür entwickeln und in der Paretz Akademie erproben?

Ihre Antworten reichen Sie uns bitte formlos unter Angabe Ihres Namens mit dem Antrag ein.





**Schicken Sie Ihre Bewerbung an:**

Helga Breuninger Stiftung GmbH · z.H. Herrn Ulrich Koltzer · Rathausstr. 3b, 14669 Ketzin

Tel: +49 (0)33233 799590 · Fax: +49 (0)33233 799599 · [ulrich.koltzer@helga-breuninger-stiftung.de](mailto:ulrich.koltzer@helga-breuninger-stiftung.de)

Bewerber\*in:

\_\_\_\_\_

Name

\_\_\_\_\_

Institution

\_\_\_\_\_

Anschrift

\_\_\_\_\_

Telefon, Mail

\_\_\_\_\_

Aufgabenbereich der Organisation/Institution

Voraussichtliche Teilnehmerzahl für Ihre Veranstaltung: \_\_\_\_\_

Terminvorschläge/Wunschdatum für Ihre Veranstaltung: \_\_\_\_\_

Wann können Sie die Paretz Akademie besichtigen? \_\_\_\_\_

Jeden Mittwoch gegen 12.30 Uhr zeigen wir Ihnen nach Absprache die Paretz Akademie. Die Anreise mit öffentlichen Verkehrsmitteln planen Sie am besten über [www.vgn.de](http://www.vgn.de)

- Ich bin/Wir sind damit einverstanden, dass die zur Bearbeitung des Antrags notwendigen Daten von der Helga Breuninger Stiftung elektronisch erfasst, verarbeitet und gespeichert werden können.
- Ich bin/Wir sind damit einverstanden, dass die Helga Breuninger Stiftung in ihren sozialen Medien (Internetseite, Newsletter, Veranstaltungskalender o.ä.) auf unsere Teilnahme an dem Partizipationsprojekt hinweist.
- Ich bin/Wir sind bereit, im Nachgang zu unserer Veranstaltung unsere Erfahrungen zu teilen und in angemessenem Umfang darüber zu berichten (Fragebogen oder kurzes Interview), wie wir die Paretz Akademie genutzt haben und welche Wirkungen dies auf die Teilnehmer\*innen und den Gruppenprozess hatte.

---

Ort/Datum

---

Unterschrift

Hinweis:

Nur rein vorsorglich weisen wir darauf hin, dass es sich um ein freiwilliges und neues Partizipationsprojekt handelt, das einen unkomplizierten Umgang erfordert. Das Team der Helga Breuninger Stiftung entscheidet frei über eingehende Anträge unter Berücksichtigung des Stiftungszwecks. Weder besteht ein Anspruch auf eine Zusage noch ein solcher auf eine Begründung im Falle der Ablehnung. Gäste vor Ort erhalten eine Einweisung sowie die Hausordnung und müssen sich selbst versorgen. Adressen von Caterern, Gaststätten, Einkaufsmöglichkeiten stellen wir bei Bedarf zur Verfügung. Wir erheben keine Raummiete, jedoch eine Reinigungspauschale in Abhängigkeit von der Teilnehmerzahl zwischen 80,00 und 160,00 €.

**Wir hoffen, dass Sie zu denen gehören, die ihren Tag in der Paretz Akademie durchführen und Ihre Erfahrungen mit uns teilen können. Das Stiftungsteam wählt zum Ende jeden Monats unter den Bewerbungen aus.**